

**SV26**  
2535/2785 kg



Call for Yanmar solutions





SV26



## > KOMPAKT

Der SV26 wurde entwickelt, um all Ihre Erwartungen zu erfüllen - selbst bei den schwierigsten Arbeiten. Leicht und kompakt, kann er einfach auf einem Anhänger transportiert werden. Dank seiner Stabilität und Leistung arbeitet er effizient und unabhängig vom Schwierigkeitsgrad auf allen Ihren Baustellen. Der SV26 ist für eine große Vielfalt von Anwendungen ausgelegt, wie beispielsweise Sanierungs-, Erdarbeiten oder den Landschaftsbau.



## DER IDEALE PARTNER FÜR ARBEITEN IN ENGEN BEREICHEN

Der SV26 bietet trotz seiner kompakten Maße ausgezeichnete Leistungen. Ein ideales Gerät für Arbeiten im innerstädtischen Bereich (der Verkehr braucht nicht auf beiden Fahrspuren blockiert zu werden) und dem Landschaftsbau. Der geringe Bodendruck ermöglicht einen hohen Wirkungsgrad auf allen Bodenarten und verhindert mögliche Schäden an der Bodenoberfläche.



### Kompakte Abmessungen für einen leichten Transport

Dank eines Transportgewichts von nur 2600 kg\* und einem sehr kompakten Rahmen kann der SV26 mit den Anbaugeräten auf einem Anhänger transportiert werden.

\* Ausführung mit Kabine und Gummiketten





# BETRIEBSLEISTUNG <

Yanmar garantiert, dank seiner einzigartigen Erfahrung und Kompetenz, überragende Leistungen und schützt gleichzeitig die Umwelt. Der SV26 gewährleistet eine optimale Kombination aus Grabkräften und Arbeitszyklen und steigert somit die Produktivität.

## EINDRUCKSVOLLE LEISTUNG UND PERFORMANCE

### Ein sehr kraftvoller und umweltfreundlicher Motor

Der YANMAR TNV-Motor mit Direkteinspritzung ist konzipiert worden, um starke Leistungen und saubere Emissionen zu erreichen. Dank der ausgereiften Direkteinspritzung und der Common Rail-Technologie, entspricht das System den Abgasemissionsnormen der Europäischen Kommission. Sein geräuscharmer Lauf macht ihn zu einem für Mensch und Umwelt schonenden Motor.

### Reduzierter Kraftstoffverbrauch

Der SV26 verbraucht weniger als 4 Liter pro Stunde. Dieser bereits sehr niedrige Kraftstoffverbrauch kann durch die Installation eines als Sonderausstattung erhältlichen Systems zur automatischen Drehzahlreduzierung (Leerlaufautomatik), falls die Maschine länger als 4 Sekunden inaktiv ist, noch weiter gesenkt werden. Sobald es erforderlich ist, erhöht das System die Drehzahl automatisch wieder.



### Hydraulikanlage VIPPS® (ViO Progressive 3 Pumps System)

Der SV26 ist mit einem Hydraulikkreis mit Summenregelung ausgestattet, der aus 2 einstellbaren Kolbenpumpen, einer Zahnradpumpe und einem Verteiler mit einer Vielzahl von Kombinationen besteht. Die Pumpen schalten sich automatisch, in Abhängigkeit von der durchzuführenden Arbeit ein, wodurch die Arbeit bedienerfreundlicher wird. Einerseits kann durch das Summieren der Pumpfördermengen die Arbeitsgeschwindigkeit erhöht werden, andererseits funktioniert das System selbst beim Fahren stoßfrei und kann alle Tätigkeiten gleichzeitig ausführen.

### Serienmäßig mit zusätzlichem Hydraulikkreis ausgestattet

Ein Zusatzkreis mit Proportionalregelung ermöglicht die Verwendung einer Vielzahl von Anbaugeräten, beispielsweise Hydraulikhammer oder Erdbohrer. Die Ölfördermenge passt sich der Verwendung der einzelnen Anbaugeräte an. Der Fahrer kann die Anbauwerkzeuge daher präzise steuern.



Für mehr Flexibilität bei der Nutzung und eine verstärkte Polyvalenz der Maschine können Optionen, wie beispielsweise ein 2. Zusatzkreis sowie ein Potentiometer installiert werden.





## > KOMFORT

Die Kabine des SV26 ist großzügig und angenehm gestaltet und wurde entwickelt, um die Erwartungen der Fahrer zu erfüllen. Der Fahrerumgebung und Ergonomie wurde besondere Aufmerksamkeit gewidmet, so dass der Fahrer sich selbst bei langen Arbeitstagen auf der Baustelle wohl fühlt. Die geräumige Kabine ist mit einer Vielzahl ausgereifter Funktionen für noch höhere Leistungen ausgestattet.

### ABSOLUTER KOMFORT

#### Großzügige und komfortable Kabine

Die Kabine des SV26 ist sehr geräumig und garantiert maximale Bewegungsfreiheit. Der Fahrer hat viel Beinfreiheit und sitzt bequem während der Arbeitsstunden. Die Tür ist ebenfalls sehr groß und erleichtert den Ein- und Ausstieg in die Kabine.

Der SV26 ist serienmäßig mit einem mehrfach verstellbaren, gefederten Sitz sowie einer Kopfstütze ausgestattet, welche

den Ermüdungserscheinungen und dem Stress des Fahrers entgegenwirken.

#### Hervorragende Luftzirkulation

Dank der Klimaanlage des SV26 können Sie, selbst bei extremen meteorologischen Bedingungen, stets bei angenehmen Temperaturen arbeiten. Die Lüftungsdüsen sind optimal verteilt, um die Kabine gleichmäßig zu heizen und das Beschlagen der Scheiben zu verhindern.



### EINFACHE UND BENUTZERFREUNDLICHE BEDIENUNG

Die Innenausstattung der Kabine des SV26 wurde so gestaltet, dass die Fahrerposition verbessert und die Arbeit insbesondere auf langen, anstrengenden Baustellen erleichtert wurde. Die Handgelenkstützen sind einstellbar. Die breiten Fahrpedale und die Hebel der Hydrauliksteuerung sind leichtgängig und bedienerfreundlich. Der Steuerknopf für den zweiten Gang befindet sich auf dem Räumschildhebel.

Die ideal angeordneten Steuerhebel bieten eine überragende Präzision der Bewegungen. Für eine verbesserte Steuerung und Ergonomie befinden sich sämtliche Steuerelemente auf der rechten Konsole.



Die Serienausstattung umfasst auch: mehrere Handläufe, viele Staufächer, eine automatische Deckenleuchte, einen Getränkehalter, 2 externe Steckdosen 12 V, einen Zigarettenanzünder, einen Aschenbecher, einen Kleiderhaken, ein abschließbares Dokumentenfach, etc.



# SICHERHEIT <

In einer sicheren und geschützten Umgebung wird die Arbeit effizienter, daher ist die Sicherheit des Fahrers und der Personen, die um die Maschine herum arbeiten eine unserer Prioritäten. Der SV26 verfügt über eine Vielzahl von Ausrüstungen, welche die Arbeit sicherer machen.



## SICHERHEITSHEBEL, UM ZUM FAHRERSTAND ZU GELANGEN

### Kabine und Schutzdach erfüllen die ISO-Normen

Die Verwendung eines sehr steifen ROPS-Aufbaus mit hoher Widerstandskraft für die Kabine bietet dem Bediener im Fall eines Überschlags besseren Schutz. Die Kabine und das Schutzdach entsprechen auch den Normen FOPS 1 (Schutzstrukturen gegen den Fall von Gegenständen) und TOPS.

## OPTIMALE RUNDUMSICHT FÜR SICHERES UND EFFIZIENTES ARBEITEN

Die großen Fenster der Kabine und die Haubenform des SV26 bieten dem Fahrer eine perfekte Rundumsicht um die Maschine herum. Die Frontscheibe ist zweigeteilt und der obere Teil ist komplett einziehbar. Rechts gibt es Schiebefenster. Die ungehinderte Rundumsicht bietet eine optimale Sicherheit auf der Baustelle und verringert auch das Risiko, die Maschine zu beschädigen, insbesondere bei beengten Platzverhältnissen oder auf Baustellen mit einer hohen Maschinendichte. Der vordere Teil des Dachs ist durchsichtig und erlaubt dem Fahrer eine perfekte Kontrolle seiner Schaufel bei allen Ladevorgängen oder Abbrucharbeiten.

Der SV26 ist mit 3 Rück- und Seitenspiegeln ausgestattet. Der Fahrer hat seinen Arbeitsbereich und die Umgebung der Maschine voll im Blick, ohne seinen Sitz verlassen zu müssen.

Für effiziente und präzise Arbeiten im Dunkeln, ist der SV26 serienmäßig mit einer LED-Leuchte ausgestattet, die stoßgeschützt am unteren Teil des Auslegers montiert ist. Die LED-Technologie bietet eine starke Beleuchtung, bei geringerem Energieverbrauch und einer längeren Lebensdauer der Batterie.



Eine Rundumleuchte und 3 zusätzliche LED-Scheinwerfer können als Option an der Kabine montiert werden.

## Digitale Schnittstelle: für eine bessere Kontrolle der Maschine und eine gesteigerte Produktivität

Der SV26 ist mit einer Digitalschnittstelle ausgestattet, die dem Fahrer in Echtzeit über den Zustand der Maschine informiert. Gut sichtbar in der rechten Konsole integriert, ist das Display auch bei Sonneneinstrahlung oder nachts gut einsehbar. Dank dieser Schnittstelle können die Arbeitszeiten, die täglichen Wartungsarbeiten und die Arbeitspläne gemanagt werden. Sie bietet nützliche Informationen über die Funktionen der Maschine, wie z.B. Motoröl- und Kühlmitteltemperatur oder Kraftstofffüllstand und speichert wichtige Ereignisse. Sie warnt den Fahrer auch im Fall von Funktionsstörungen (Batterie unzureichend aufgeladen, unnormaler Öldruck, etc.).

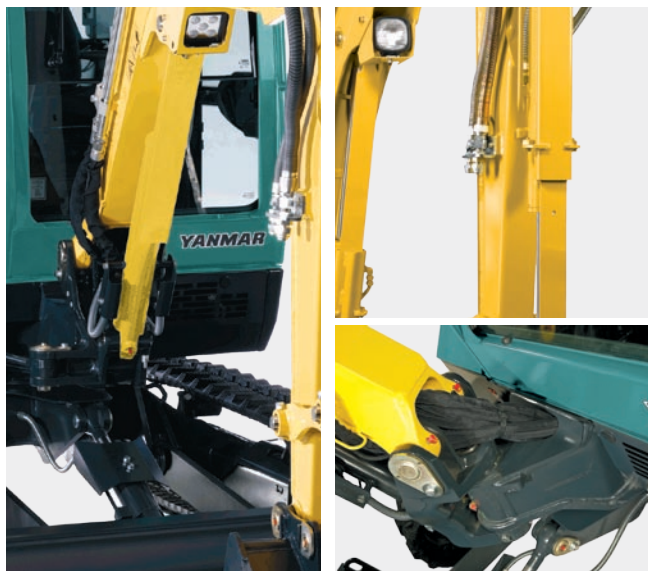






## > VERLÄSSLICHKEIT

Der SV26 wird dem Ruf von Qualität und Langlebigkeit der Yanmar-Maschinen vollkommen gerecht. Der einfache Zugang zu allen Komponenten und die kurzen Standzeiten bei Wartungs- und Reinigungsarbeiten ermöglichen eine optimale Verfügbarkeit auf der Baustelle. Dank der Gewissheit, dass die Leistungen der Maschine stets verfügbar sind, kann der Fahrer sich ganz auf seine Arbeit konzentrieren.



### FÜR LANGE LEBENSDAUER GEBAUT

Der Aufbau des unteren Rahmens und die aus widerstandsfähigem Stahl gefertigten Hauben bieten höchste Haltbarkeit und Lebensdauer der Maschine. Ein breites Gegengewicht schützt die Motorhaube gegen eventuelle Stöße und Anschläge an Mauern. Die Schläuche sind durch Hüllen vor Abrieb geschützt. Ihre Installation über dem Ausleger und auf der rechten Seite der Maschine wurde besonders sorgfältig ausgeführt, um jegliche Torsionsgefahr auszuschließen und die Gefahr von Ausfallzeiten der Maschine zu beschränken. Als Option ist eine verstärkte Schutzvorrichtung der Zylinder aus elastischem Stahl erhältlich. Die Anschlüsse der Zylinder des Planierschilds und des Auslegers sind vollständig durch Stahlplatten geschützt. Die Kathaphoresebeschichtung der Stahlkomponenten bietet eine ausgezeichnete Korrosionsbeständigkeit der Farbe. Die Form der Längsträger verhindert den Aufbau von Schüttgut und den Verschleiß der Raupen im Inneren.

### VEREINFACHTE WARTUNG

Um die für die Wartung erforderliche Zeit sowie die Kosten zu reduzieren, wurde der Zugang zu den Wartungspunkten vereinfacht. Die am Heck und an den Seiten vorhandenen Hauben, die unter dem Sitz befindliche Klappe erlauben einen direkten Zugang zur Batterie, der Lichtmaschine, dem Ventil zur Auswahl des Zusatzkreises sowie den zu elektrischen Komponenten. Die Versorgungsschläuche des Räumschildzylinders sind für einen schnellen Tausch im Fall eines Durchbruchs zweigeteilt.

Das Motorölwechselintervall beträgt 500 Stunden, so dass die geplanten Wartungsarbeiten in größeren Abständen vorgenommen werden können.



Die Betriebstemperaturen der Maschine sind spürbar gesenkt worden, wodurch die Lebensdauer der Komponenten des SV26 verlängert wird.

# YANMAR

Solutioneering Together

## DIE SERVICELEISTUNGEN VON YANMAR



Unsere Vertragshändler bieten Ihnen alle Lösungen, die Sie brauchen: Ratschläge, die für Ihre Situation angemessen sind, Servicevereinbarungen, Ersatzteile und Wartung.

### > FINANZIERUNG

Die Finanzierungslösungen **Y-Finance\*** garantieren die wettbewerbsfähigsten Zinsen und unterstützen Sie bei der Ausarbeitung eines Finanzierungsplans, der für Ihre Bedürfnisse am besten geeignet ist.

\* Die Angebote sind in den einzelnen Ländern unterschiedlich.

### > GARANTIE

Alle neuen Yanmar-Bagger, die über unser Händlernetz in Europa verkauft werden, haben eine Herstellergarantie von 12 Monaten oder 1000 Betriebsstunden, je nachdem was zuerst erreicht wird. Diese Herstellergarantie umfasst eine zusätzliche Verlängerung von 12 Monaten oder 1000 Betriebsstunden für den Antriebsstrang. Wir gehen noch weiter, indem wir Verträge für die Verlängerung der Garantie «PLUS» anbieten, die verschiedene Lösungen für eine langfristige Abdeckung anbieten.

### > ERSATZTEILE

Die Originalersatzteile von Yanmar wurden entwickelt, getestet und hergestellt, um optimale Qualität und Sicherheit zu gewährleisten. Durch die systematische Verwendung von Original-Ersatzteilen haben Sie die Gewissheit, die Leistungen Ihrer Maschine aufrechtzuerhalten und vermeiden kostspielige Reparaturen, welche durch ungeeignete Teile verursacht wurden. Sie haben die Gewissheit, dass Ihre Maschine in einem einwandfreien Zustand bleibt und sichern sich einen hohen Wiederverkaufswert.

Die Original-Ersatzteile von Yanmar sind bei unseren Händlern erhältlich und innerhalb von 24 Stunden lieferbar.

### > WARTUNG

Kundennähe, Schnelligkeit, Qualität und Verlässlichkeit sind den Yanmar-Händlern ein konstantes Anliegen. Wir handeln und engagieren uns für Ihre Zufriedenheit. Das Netz autorisierter Yanmar-Servicetechniker ist in allen europäischen Ländern vertreten. Sie finden ganz in Ihrer Nähe ausgebildete und qualifizierte Techniker, die sich Ihrer Maschine annehmen werden. Die autorisierten Servicetechniker bieten Servicevereinbarungen für die laufende Wartung, führen dringende Reparaturen durch und erteilen Ihnen für Ihre Anforderungen angemessene Ratschläge.



## > SERIENMÄSSIGE AUSSTATTUNG

### Motor

- Wassergekühlter Yanmar-Dieselmotor
- Erfüllt die europäischen Normen
- Direkteinspritzung

+

### Hydraulikanlage

- Hydraulikanlage VIPPS (ViO Progressive 3 Pumps System)
- 1 Zusatzkreis mit Proportionalregelung
- 2. Fahrgeschwindigkeit
- Ölschauglas

+

### Kabine

- LCD-Schnittstelle
- Kabine auf Silentblöcken gelagert
- Gefederter, einstellbarer Sitz mit Stoffbezug, neigbarer Rückenlehne und Kopfstütze
- Einstellbare Handgelenkstützen
- Fußstützen
- Breite Fahrpedale
- 2-geteilte Frontscheibe (der obere Teil ist komplett einziehbar)

- Doppeltes Schiebefenster, rechts
- Oberer Teil der Frontscheibe komplett durchsichtig
- Scheibenwischer
- Scheibenwaschanlage
- Automatische Deckenleuchte
- 2 Steckdosen 12V
- Staufach
- Abschließbares Dokumentenfach
- Getränkehalter

+

### Unterer Rahmen

- 4 Hubösen
- Zweigeteilter Versorgungsschlauch des Räumschildzylinders

+

### Sicherheit

- Handläufe
- Sicherheitshebel
- Sicherheitsgurt
- Nothammer
- Hubösen
- 3 Rückspiegel
- Warnton

### Beleuchtung

- 1 in den Ausleger integrierte LED-Leuchte

+

### Verschiedenes

- Kraftstoffanzeige
- Schutz von Planierschild- und Auslegerzylinder
- Durch Hüllen vor Abrieb geschützte Hydraulikschläuche
- Kathaphoresebeschichtete Stahlkomponenten
- Abschließbare Hauben
- Werkzeugtasche
- Fettpumpe

## SONDERAUSSTATTUNG

Speziallackierung | Biologisch abbaubares Öl | Sicherheitsventil für Hubbetrieb + Überlastwarnung | Langer Ausleger | 2. Zusatzkreis mit Proportionalregelung | Potentiometer | Schnellverschlüsse | Leerlaufautomatik | Diebstahlsicherung (mit Schlüssel / über Tastatur) | Zentralschmieranlage | Sitz mit Kunstleder | Radio | Zusätzliches Gegengewicht (+ 100 kg) | Verstärkter Schutz der Zylinder | Fahralarm | 2 LED-Scheinwerfer vorne an der Maschine | 1 LED-Leuchte + Rundumleuchte hinten

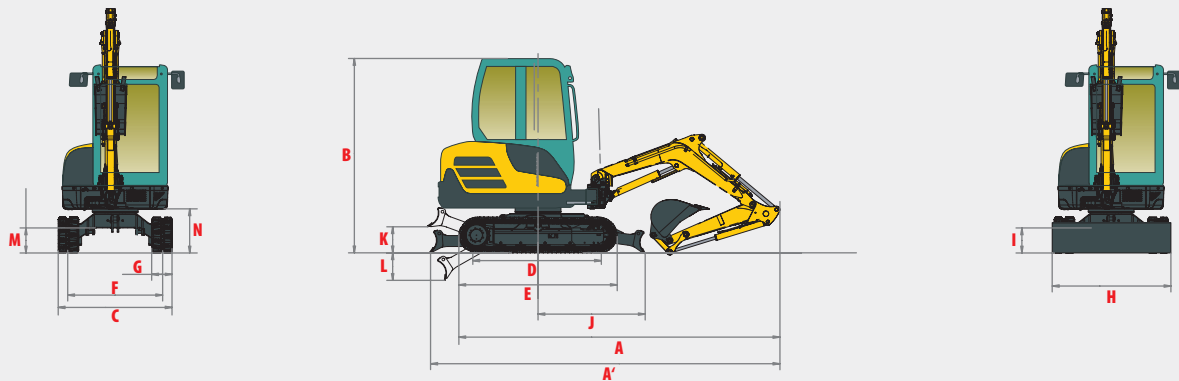
## ZUBEHÖR

Yanmar liefert Ihnen die auf Ihre Anforderungen angepasste Ausstattung, die den in Ihrem Land gültigen Sicherheitsnormen entspricht: mechanischer Schnellwechsler, hydraulischer Schnellwechsler, Grabenräumlöffel, Schwenklöffel, Hecklöffel, Hydraulikhammer, etc...

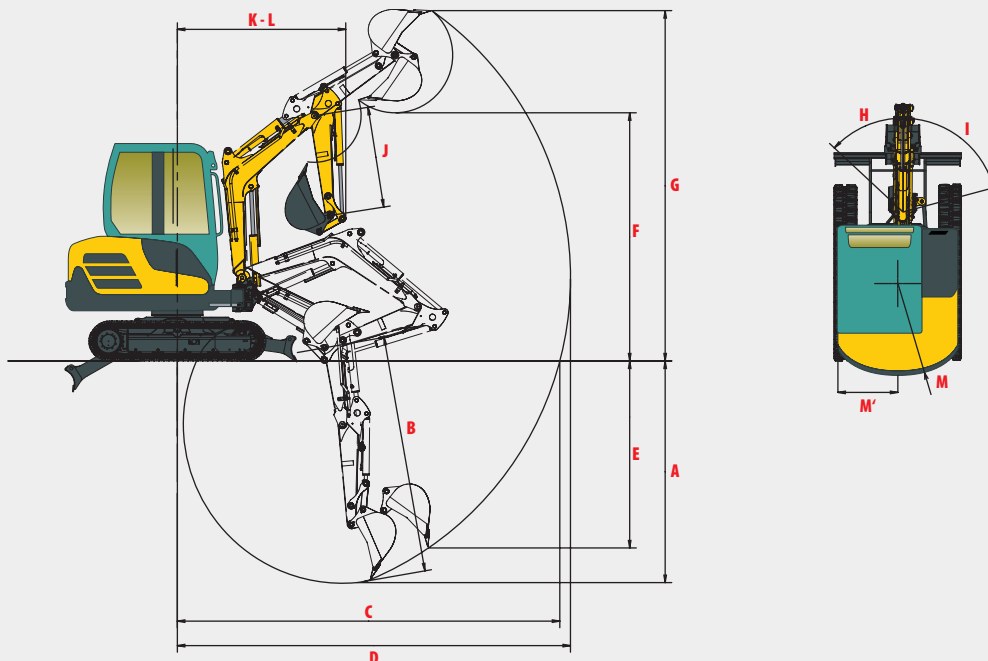




# ABMESSUNGEN <



<b>A</b> » Gesamtlänge	4250 / 4295* mm	<b>H</b> » Gesamtbreite Planierschild	1500 mm
<b>A'</b> » Gesamtlänge mit Planierschild hinten	4470 / 4515* mm	<b>I</b> » Gesamthöhe Planierschild	280 mm
<b>B</b> » Gesamthöhe	2435 mm	<b>J</b> » Abstand Planierschild	1380 mm
<b>C</b> » Gesamtbreite	1500 mm	<b>K</b> » Max. Hubhöhe vom Boden	300 mm
<b>D</b> » Raupenlänge am Boden	1550 mm	<b>L</b> » Unterflur	350 mm
<b>E</b> » Spurbreite	2030 mm	<b>M</b> » Min. Bodenfreiheit	320 mm
<b>F</b> » Spur	1250 mm	<b>N</b> » Bodenfreiheit unter Gegengewicht	540 mm
<b>G</b> » Raupenbreite	250 mm		



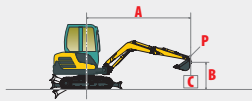
<b>A</b> » Max. Grabtiefe - bei angehobenem Planierschild	2595 / 2845* mm	<b>H</b> » Versatz Auslegerfuß links	45°
<b>B</b> » Max. Grabtiefe - bei abgesenktem Planierschild	2735 / 2995* mm	<b>I</b> » Versatz Auslegerfuß rechts	75°
<b>C</b> » Max. Grabreichweite am Boden	4400 / 4580* mm	<b>J</b> » Löffelstiellänge	1150 / 1400* mm
<b>D</b> » Max. Grabreichweite	4510 / 4695* mm	<b>K</b> » Vorderer Schwenkradius	1900 / 1960* mm
<b>E</b> » Max. senkrechte Einstichtiefe	2245 / 2455* mm	<b>L</b> » Vorderer Schwenkradius mit versetztem Ausleger	1600 / 1655* mm
<b>F</b> » Max. Kipphöhe	2835 / 2995* mm	<b>M</b> » Hinterer Schwenkradius	1160 mm
<b>G</b> » Max. Grabhöhe	3995 / 4130* mm	<b>M'</b> » Hinterer Schwenkradius mit zusätzlichem Gegengewicht	1240 mm

\* Mit langem Löffelstiel.

Technische Änderungen vorbehalten. Die Maßangaben in mm entsprechen der Ausführung mit Yanmar-Löffel.



# > HUBKAPAZITÄT



Hubkraftangabe über Längsachse



Hubkraftangabe über Querachse

Standard-Löffelstiel, Standard-Gegengewicht

		Kabine								Schutzdach								
Planierschild abgesenkt		Planierschild angehoben								Planierschild abgesenkt				Planierschild angehoben				
A	Max.	3.5 m		3 m		2.5 m		2 m		Max.	3.5 m		3 m		2.5 m		2 m	
B																		
2.5 m	*515	*515	-	-	*525	*525	-	-	-	405	*515	-	-	*525	*525	-	-	-
	*515	*515	-	-	*525	*525	-	-	-	405	*515	-	-	*525	*525	-	-	-
2 m	415	*535	*530	*530	*560	*560	*570	*570	-	375	*535	*530	*530	*560	*560	*570	*570	-
	415	*535	*530	*530	*560	*560	*570	*570	-	375	*535	*530	*530	*560	*560	*570	*570	-
1 m	375	*545	420	*590	525	*695	700	*815	890	*1040	340	*545	380	*590	475	*695	635	*815
	370	430	420	*590	515	*695	680	*815	860	*1040	330	365	380	505	465	525	615	800
0 m	380	*580	415	*610	510	*760	660	*935	920	*1335	340	*580	375	*610	465	*760	595	*935
	370	450	400	450	495	585	640	650	885	1050	335	370	365	405	450	535	575	580
-1 m	430	*580	-	-	505	*610	645	*830	930	*1105	385	*580	-	-	455	*610	580	*830
	430	*580	-	-	500	*610	640	*830	930	*1105	385	515	-	-	450	*610	575	*830
-1.5 m	*540	*540	-	-	-	-	*580	*580	*765	*810	410	*540	-	-	-	*580	*580	555
	*540	*540	-	-	-	-	*580	*580	*765	*810	410	*540	-	-	-	*580	*580	555

Langer Löffelstiel, Standard-Gegengewicht

		Kabine								Schutzdach								
Planierschild abgesenkt		Planierschild angehoben								Planierschild abgesenkt				Planierschild angehoben				
A	Max.	3.5 m		3 m		2.5 m		2 m		Max.	3.5 m		3 m		2.5 m		2 m	
B																		
2.5 m	*455	455	*465	*465	*435	*435	-	-	-	365	*455	*465	*465	-	-	-	-	-
	*455	*455	*465	*465	*435	*435	-	-	-	365	*455	*465	*465	-	-	-	-	-
2 m	370	*470	*470	*470	*480	*480	-	-	-	330	*470	*470	*470	*480	*480	-	-	-
	365	*470	*470	*470	*480	*480	-	-	-	330	*470	*470	*470	*480	*480	-	-	-
1 m	340	*490	425	*545	*620	*620	*770	*770	*1050	*1050	310	*490	385	*545	480	*620	*770	*770
	330	380	415	*545	*620	*620	*770	*770	*1050	*1050	300	350	375	420	470	*620	*770	*770
0 m	345	*520	400	*590	505	*730	650	*920	885	*1320	310	*520	360	*590	455	*730	585	*920
	340	390	400	445	500	560	635	725	872	1020	310	355	365	405	450	510	565	660
-1 m	385	*545	-	-	490	*610	630	*835	890	*1110	345	*545	-	-	445	*610	570	*835
	380	*545	-	-	490	*610	620	*835	879	*1110	340	430	-	-	440	490	560	665
-1.5 m	*560	*560	-	-	-	-	*645	*645	*830	*830	405	*560	-	-	-	510	*645	630
	*560	*560	-	-	-	-	*645	*645	*830	*830	400	*565	-	-	-	505	*645	625

Standard-Löffelstiel, zusätzliches Gegengewicht

		Kabine								Schutzdach								
Planierschild abgesenkt		Planierschild angehoben								Planierschild abgesenkt				Planierschild angehoben				
A	Max.	3.5 m		3 m		2.5 m		2 m		Max.	3.5 m		3 m		2.5 m		2 m	
B																		
2.5 m	*515	*515	-	-	*525	*525	-	-	-	515	*515	-	-	*525	*525	-	-	-
	*515	*515	-	-	*525	*525	-	-	-	515	*515	-	-	*525	*525	-	-	-
2 m	*535	*535	*530	*530	*560	*560	*570	*570	-	425	*535	*530	*530	*560	*560	*570	*570	-
	*535	*535	*530	*530	*560	*560	*570	*570	-	425	*535	*530	*530	*560	*560	*570	*570	-
1 m	410	*545	*590	*590	*695	*695	*815	*815	*1040	*1040	385	*545	435	*590	540	*695	720	*815
	405	*545	475	*590	*695	*695	*815	*815	*1040	*1040	380	440	430	515	530	595	*680	*815
0 m	460	*580	470	*610	575	*760	735	*935	1035	*1335	390	*580	425	*610	525	*760	680	*935
	420	*580	460	*610	570	*760	720	*935	1030	*1335	385	560	415	460	510	600	660	665
-1 m	485	*580	-	-	570	*610	735	*830	1000	*1105	445	*580	-	-	505	*610	665	*830
	480	*580	-	-	560	*610	730	*830	980	*1105	440	530	-	-	520	*610	655	*830
-1.5 m	*540	*540	-	-	-	-	*580	*580	*810	*810	*540	*540	-	-	-	*580	*580	*810
	*540	*540	-	-	-	-	*580	*580	*810	*810	*540	*540	-	-	-	*580	*580	670

Langer Löffelstiel, zusätzliches Gegengewicht

		Kabine								Schutzdach								
Planierschild abgesenkt		Planierschild angehoben								Planierschild abgesenkt				Planierschild angehoben				
A	Max.	3.5 m		3 m		2.5 m		2 m		Max.	3.5 m		3 m		2.5 m		2 m	
B																		
2.5 m	*455	*455	*465	*465	*435	*435	-	-	-	395	*455	*465	*465	-	-	-	-	-
	*455	*455	*465	*465	*435	*435	-	-	-	390	*455	*465	*465	-	-	-	-	-
2 m	*470	*470	*470	*470	*480	*480	-	-	-	380	*470	*470	*470	*480	*480	-	-	-
	*470	*470	*470	*470	*480	*480	-	-	-	375	*470	*470	*470	*480	*480	-	-	-
1 m	385	*490	*545	*545	*620	*620	*770	*770	*1050	*1050	355	*490	435	*545	545	*620	*770	*770
	380	*490	*545	*545	*620	*620	*770	*770	*1050	*1050	345	395	430	475	540	*620	*770	*770
0 m	390	*520	460	*590	570	*730	730	*920	1000	*1320	358	*520	410	*590	520	*730	670	*920
	390	*520	460	*590	570	*730	720	*920	990	*1320	355	400	415	460	515	580	650	745
-1 m	*545	*545	-	-	530	*610	700	*835	915	*1110	400	*545	-	-	510	*610	655	*835
	425	*545	-	-	525	*610	700	*835	915	*1110	395	485	-	-	500	555	640	745
-1.5 m	*560	*560	-	-	-	-	710	*645	980	*830	470	*560	-	-	-	545	*645	745
	*560	*560	-	-	-	-	695	*645	985	*830	465	*560	-	-	-	540	*645	740

Die in der Tabelle enthaltenen Angaben stellen die Hubkapazität nach der ISO-Norm 10567 dar. Dabei wird das Löffelgewicht nicht berücksichtigt und sie entsprechen 75% der maximalen statischen Last oder 87% der hydraulischen Hubkraft vor dem Kippen. Die mit einem \* gekennzeichneten Daten erläutern die Hydraulikgrenzwerte der Hubkraft.





# TECHNISCHE DATEN <



## GEWICHT +/- 2 % (EG-NORMEN)

	Kabine		Schutzdach	
Betriebsgewicht (Gummiketten)	2675 kg	0.33 kg/cm <sup>2</sup>	2535 kg	0.30 kg/cm <sup>2</sup>
Transportgewicht (Gummiketten)	2600 kg	0.33 kg/cm <sup>2</sup>	2460 kg	0.30 kg/cm <sup>2</sup>
Mit Stahlketten	+ 110 kg	0.34 kg/cm <sup>2</sup>	+ 110 kg	0.32 kg/cm <sup>2</sup>
Mit zusätzlichem Gegengewicht	+ 100 kg	0.34 kg/cm <sup>2</sup>	+ 100 kg	0.31 kg/cm <sup>2</sup>



## MOTOR

Typ	3TNV82A-BPBVA
Kraftstoff	Diesel
Nettoleistung	17.6 kW / 23.9 PS / 2400 U/min
Bruttoleistung	18.1 kW / 24.8 PS / 2400 U/min
Hubraum	1331 cm <sup>3</sup>
Maximales Drehmoment	85.5 N.m. / 1400 U/min
Kühlung	Flüssigkeit
Anlasser	2.3 kW
Batterie	12 V – 56 Ah
Lichtmaschine	12 V - 40 A



## HYDRAULIKANLAGE

Maximaldruck	210 bar
Doppelte Verstellpumpe	2 x 32.4 l/min
1 Verstellpumpe	21.6 l/min
1 Zahnradpumpe	10.8 l/min

PTO	Theoretische Daten bei 1900 U/min	
	Druck	Durchflussmenge
	0 ~ 210 bar	56 ~ 15 l/min
	0 ~ 210 bar	56 ~ 15 l/min



Die Durchflussmenge verringert sich bei steigendem Druck.



## LEISTUNGEN

Fahrgeschwindigkeit	2.9 / 4.8 km/h
Drehgeschwindigkeit	10.2 U/min
Grabkraft (Ausleger)	14.5 kN (1500 kgf) / 12.7 kN mit langem Ausleger
Grabkraft (Löffel)	24.5 kN (2500 kgf)
Traktionskraft	37 kN
Maximale Steigfähigkeit	30°
Schalldruckpegel (2000/14/EG & 2005/88/EG)	76 dB(A) / 94 dB(A) (LwA)



## UNTERWAGEN

Anzahl obere Stützrollen	1
Anzahl untere Stützrollen	3
Kettenspanner	Fettpresse



## FÜLLMENGEN

Kraftstofftank	38.5 l
Kühlflüssigkeit	3.8 l
Motoröl	3.7 l
Hydraulikkreis	30 l
Hydrauliktank	25.2 l

## WARTUNGSINTERVALLE

Wechsel Motoröl und -filter: **500 Stunden** | Wechsel Kraftstofffilter: **250 Stunden** | Filterwechsel Hydrauliköl: **1000 Stunden** | Hydraulikölwechsel: **1000 Stunden** | Wechsel Kühlflüssigkeit: **1000 Stunden**



Gedruckt in Frankreich – Die technischen Daten und Bilder dieses Prospektes können jederzeit geändert werden, ohne Information des Herstellers – Für weitere Informationen kontaktieren Sie bitte Ihren Yanmar Construction Equipment Europe-Händler.

**Yanmar Construction Equipment Europe S.A.S.**

25, rue de la Tambourine  
52100 SAINT DIZIER – FRANCE  
contact@yanmar.fr

**[www.yanmarconstruction.eu](http://www.yanmarconstruction.eu)**